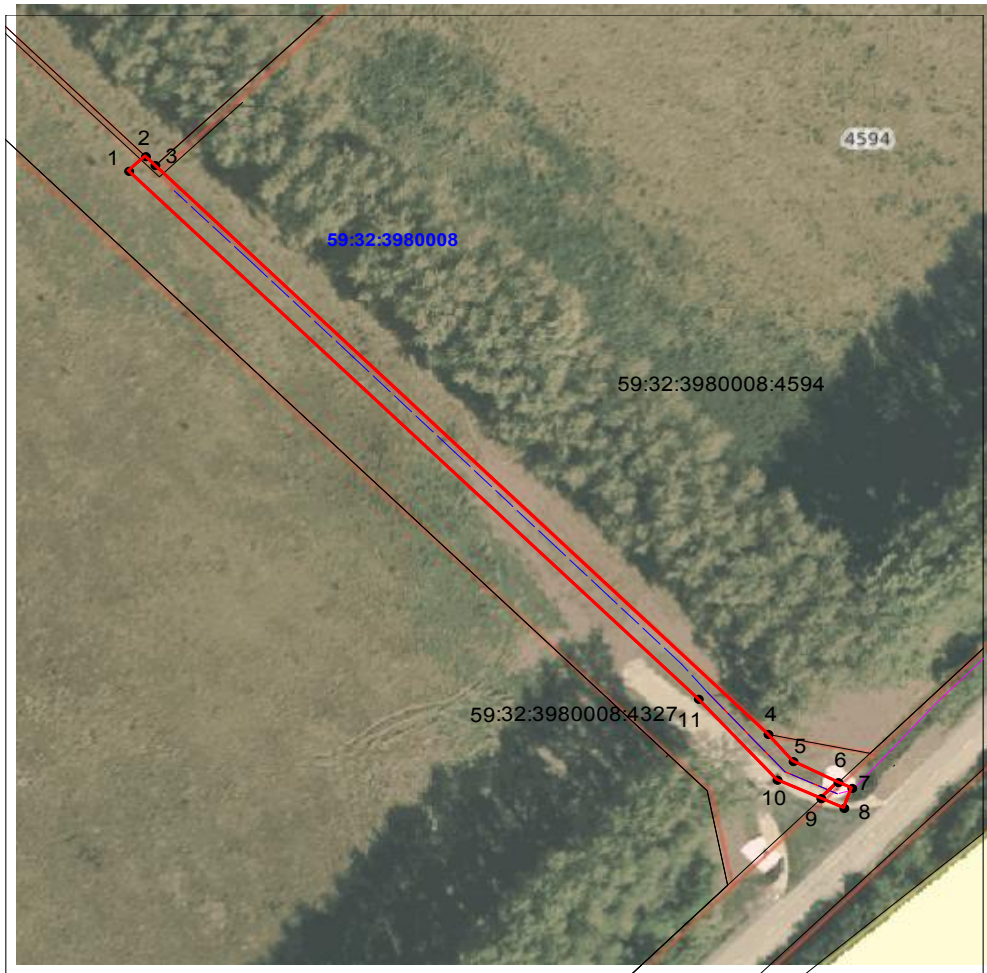


Схема расположения границ публичного сервитута

Объект: Строительство ТП 10/0,4 кВ, ВЛ 10 кВ, ВЛ 0,4 кВ с установкой ПУ для электроснабжения деревни Ванюки (4500097550)
Местоположение: Пермский край, м.р-н Пермский, с.п. Савинское, д. Ванюки
Площадь земель или части земельного участка, кв.м. : 688 (в т.ч. часть земельного участка с КН 59:32:3980008:4330 - 674 кв.м., в т.ч. часть земельного участка с КН 59:32:3980008:1546 - 14 кв.м.)



№№	x	y
1	508959.70	2221772.92
2	508962.44	2221775.83
3	508960.78	2221777.46
4	508853.90	2221883.61
5	508848.79	2221887.96
6	508844.85	2221895.74
7	508843.77	2221898.13
8	508839.99	2221896.78
9	508841.83	2221892.76
10	508845.30	2221885.21
11	508860.50	2221871.55
1	508959.70	2221772.92

Условные обозначения:

- граница публичного сервитута
- граница земельного участка, сведения которого внесены в ЕГРН
- - - проектное местоположение инженерного сооружения
- 59:32:3980008 обозначение кадастрового квартала
- 59:32:3980008:4330 обозначение кадастрового номера земельного участка

Масштаб 1:1200

Система координат МСК-59, зона 2
Метод определения координат: Метод спутниковых геодезических измерений (определений)
средняя квадратическая погрешность положения характерных точек (Mt)- 0.10 м